

第31回福山市テニス協会団体対抗戦

- [主催] 福山市テニス協会
[期 日] 2015年11月15日(日) 午前9時より
予備日 11月22日(日)
[大会会長] 宇田 伸
[ディレクター] 後藤 哲也
[レフリー] 高橋 泉
[アシスタントレフリー] 藤井 翼、後藤康成、小川芳三
[大会会場]

大会会場	種目	会場責任者	運営スタッフ
竹ヶ端運動公園 TEL 090-7590-0283	全試合	小川芳三(福山ローン)	後藤康成(新市ローン) 藤井 翼(日本化薬) 中川 泉(GSH)

集合時間

- 男子BC級、女子オープンは午前8時40分までに受付し、その後ドロー抽選を行います。
- 男子オープンは午前9時までに受付し、その後ドロー抽選を行います。
- その他のクラスは午前9時30分までに受付し、その後ドロー抽選を行います。

※ メンバー変更のある団体は変更者の氏名と登録番号を当日受付時までに届け出ること。

大会注意事項

1. 試合方法……試合は全て6ゲームマッチセミアドバンテージ方式(6-6オール後7ポイントタイブレーク)で行います。
初回戦のみ全試合実施します、以後勝敗決定後打切り有り。
2. 出席の届出…試合予定時間20分前にゲームの出来る服装で出席を届けてください。
試合進行は、オーダーオブプレーにて行います。原則として試合のコールは行いません。
各団体がオーダーオブプレー表にて試合開始時間を予測してください。
3. 競 技 ……試合前のオーダー交換時には出場選手が全員そろっていること。
コートに入ったら必ず対戦相手の確認を行ってください。
試合結果は勝者がボールを持って報告してください。
4. 服 装 ……この大会のみ、テニスウェアであればロゴは問わない。
ウォームアップ、長ズボンの着用を認めます。

5. 試合球 ……ダンロップFORT
6. ウォームアップ…各選手サービス4本のみ
7. 表彰 ……男子BC級は3位まで、女子オープンは2位まで。
男子オープン、男子D級、女子CD級は1位のみ。
8. 雨天等の問い合わせ
コート集合を原則とします。次の日程、並びに試合開始予定時刻は現地へ集合して確認のこと。
9. 参加者への注意事項について
 - ・大会中の事故・負傷については応急処置をしますが、その他一切の責任は負いません。尚、傷害保険に加入しています。大会中の事故・負傷等が有りましたら事務局までお問い合わせ下さい。
 - ・大会参加者は、日頃から健康管理に留意し万全な健康状態で出場してください。
 - ・大会当日、急に体調が悪くなった場合は無理をして出場しないでください。
 - ・競技中に体調が悪化した場合は、無理をせずリタイアしてください。
状態によっては医療機関で受診して下さい。
 - ・競技する前はストレッチ運動など準備運動を十分に行うとともに、運動終了後は整理運動を行ってください。
 - ・競技中は適度な水分補給を行い、熱中症等にならないよう気をつけてください。

駐車場が少ないので乗り合わせてお越しく下さい

福山市テニス協会への問い合わせ

但し、月・木・土曜日…14:00～17:00 電話 084-928-5011

大会当日(各会場へ)…8:30～

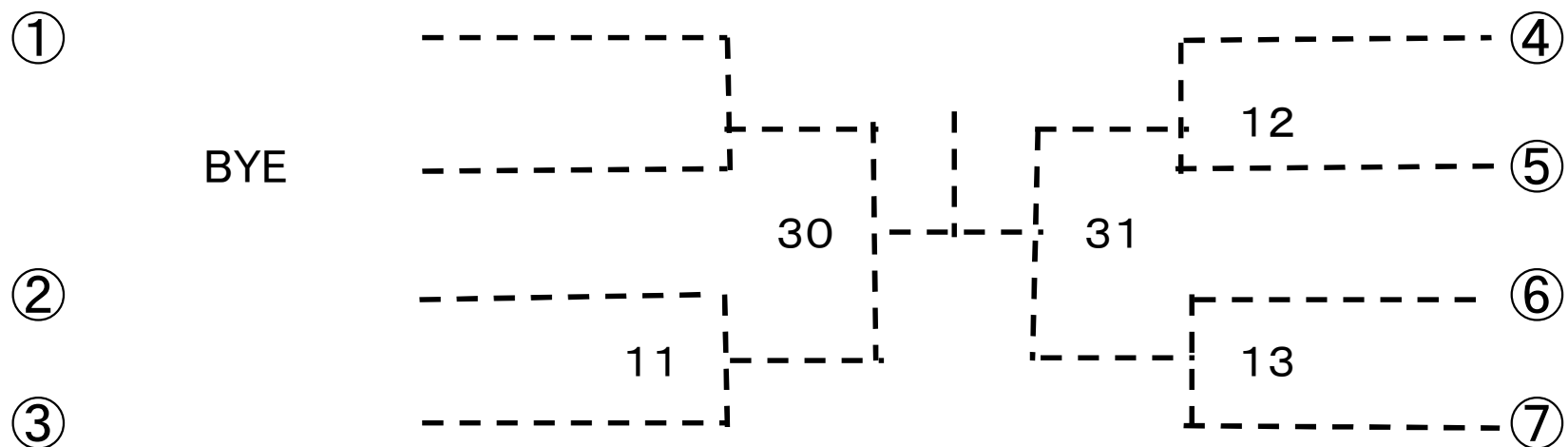
当日連絡先 090-7590-0283

**◎ 公営テニスコートでのテニススクール業務禁止について
(重い処分が課せられます)**

広島県テニス協会及び行政よりの通達により、公営コートにおける金銭授受がともなうテニス教室等の行為は行政が主催する場合を除き禁止され、福山市テニス協会も倫理違反行為として禁止しております。これに違反する行為が認められた場合2007年より、関与した授受両者ともに協会登録を除籍する重い処分が行われますので充分ご注意下さい。

持参した弁当、ドリンク類の空き容器は会場に捨てる出来ません
各自必ず持ち帰ること！

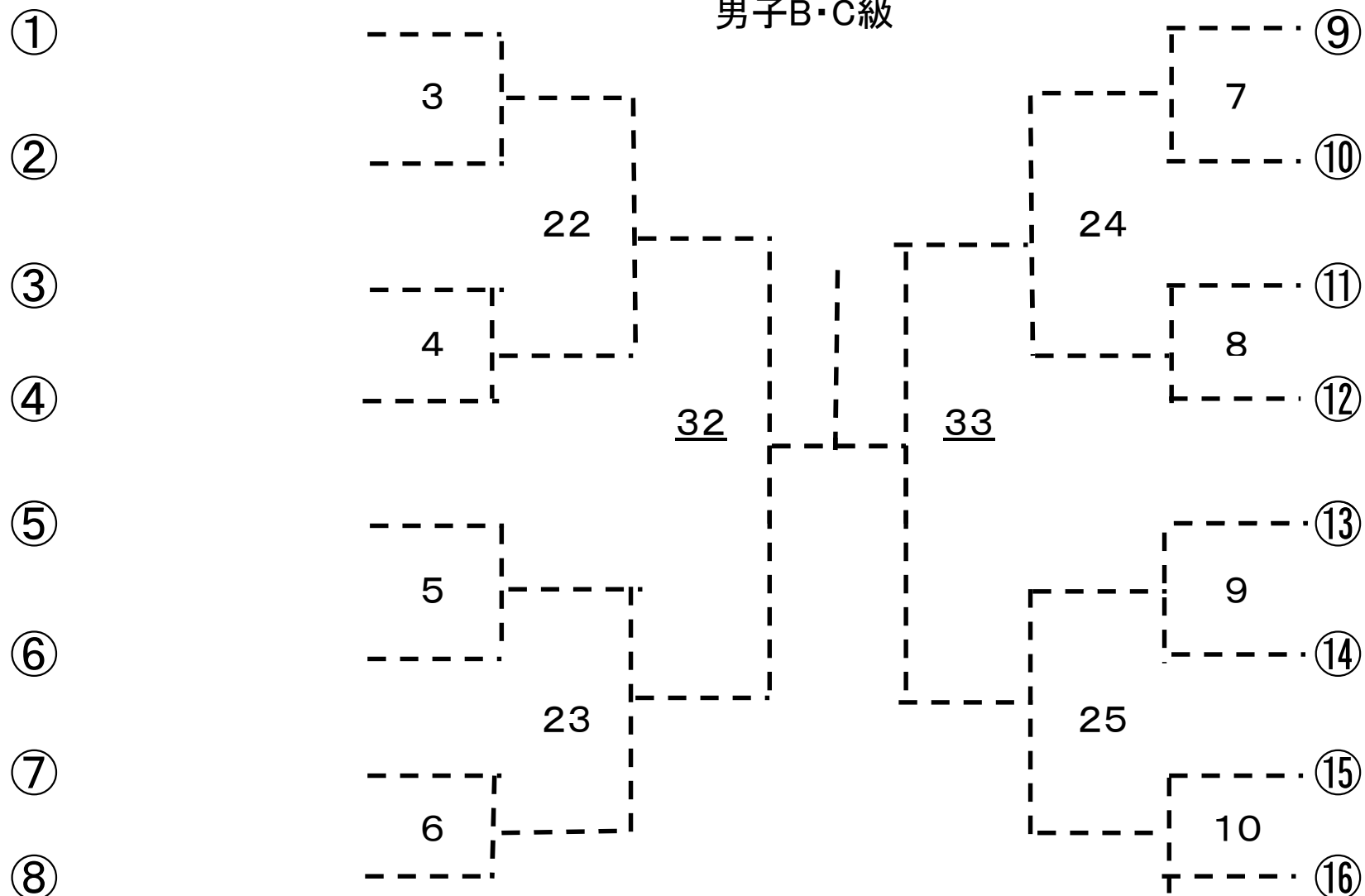
第31回 福山市テニス協会団体対抗戦 男子オープン



出場チーム名

寄島ローン	JFEスチール	MUGEN
D・ヴィラージュ	サザンクロス	TOP
Liberte		

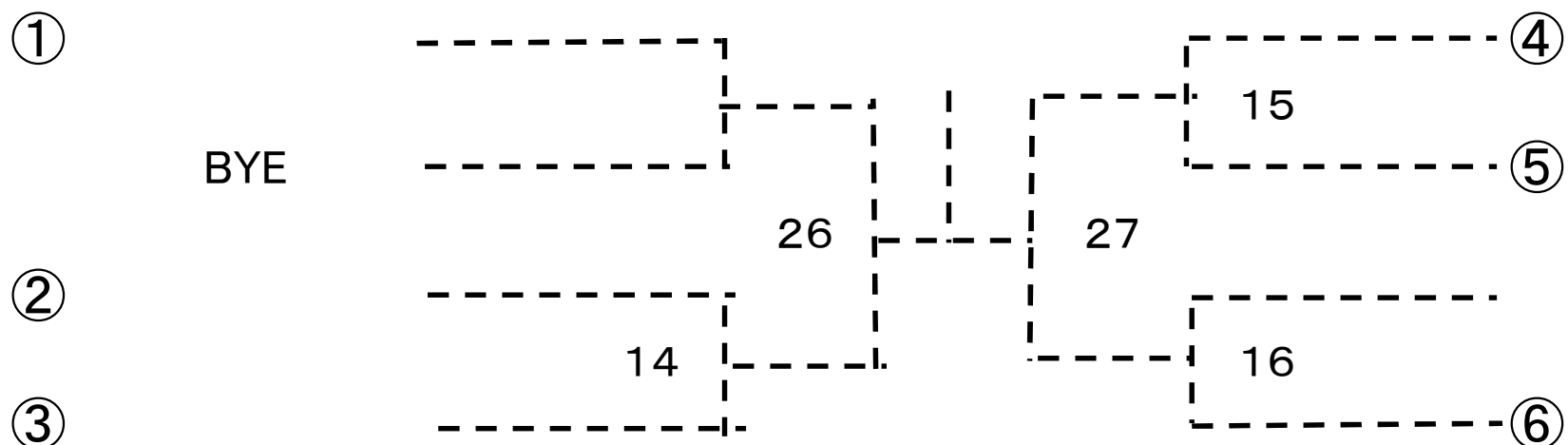
男子B・C級



出場チーム名

シャープ	フォレストコースト	GSH
寄島ローン(A)	寄島ローン(B)	寄島ローン(C)
MUGEN	福山市職労(A)	福山市職労(B)
Liberte	JFEスチール	備後テニス倶楽部
TOP(A)	TOP(B)	北川鉄鋼所
TAGチッチ		

男子D級



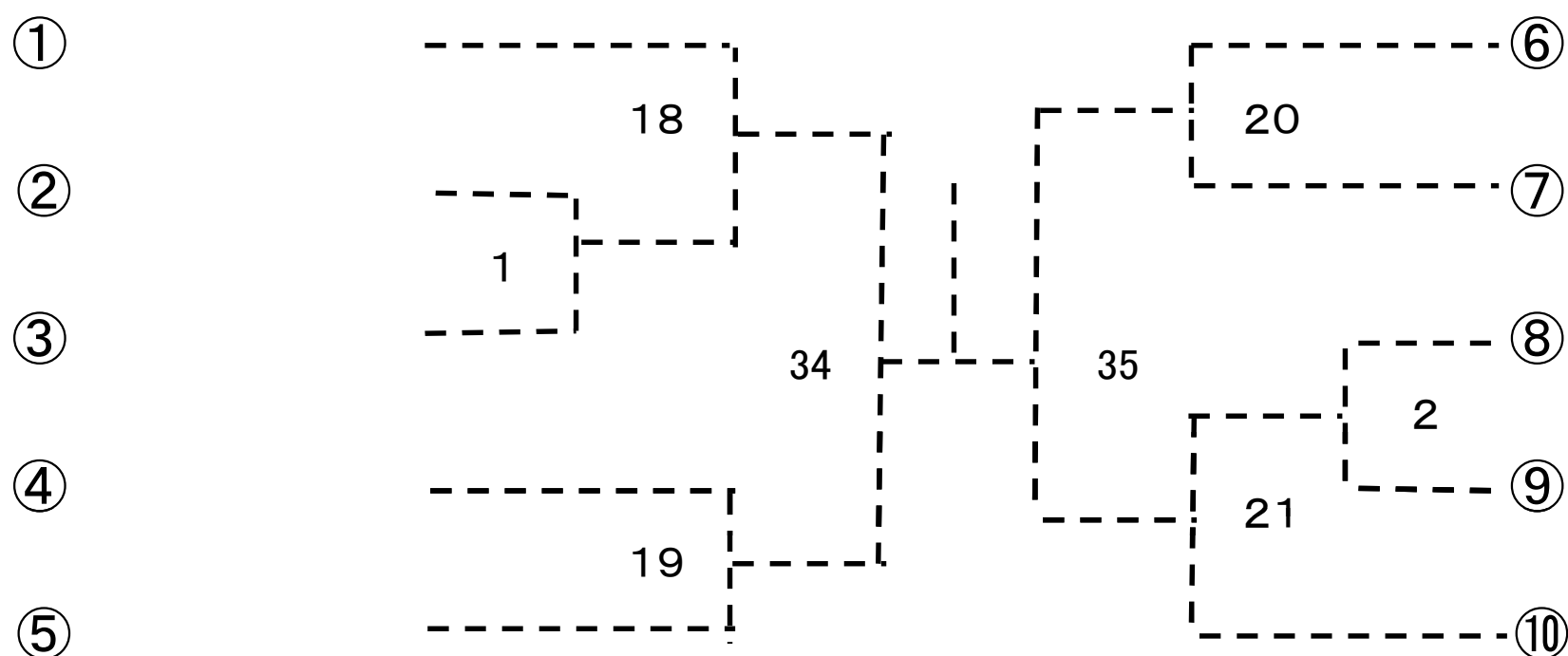
出場チーム名

MUGEN	TAGチッチ	D・ヴィラージュ
フォレストコースト(A)	フォレストコースト(B)	誠之館高校

BYE

第31回 福山市テニス協会団体対抗戦

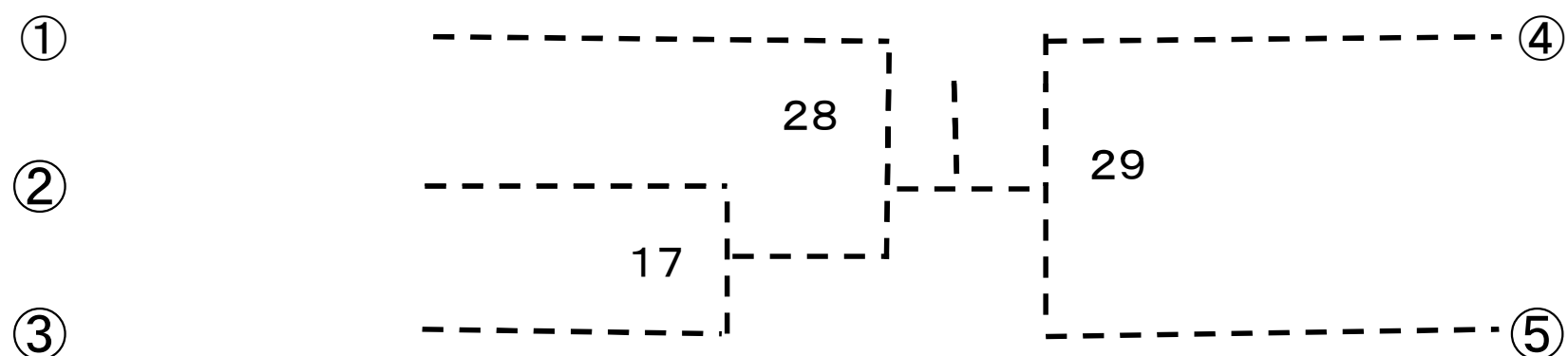
女子オープン



出場チーム名

F&O	福山市職労	フォレストコースト
シャープ	松永ローン	GSH+J(A)
GSH+J(B)	GSH	TOP
福山ロイヤル		

女子C・D級



出場チーム名

フォレストコースト	寄島ローン	TAGチッチ
MUGEN	TOP	

※ドローは当日抽選となります。

集合時間

○男子BC級、女子オープンは午前8時40分までに受付し、その後ドロー抽選を行います。

○男子オープンは午前9時までに受付し、その後ドロー抽選を行います。

○その他のクラスは午前9時30分までに受付し、その後ドロー抽選を行います。